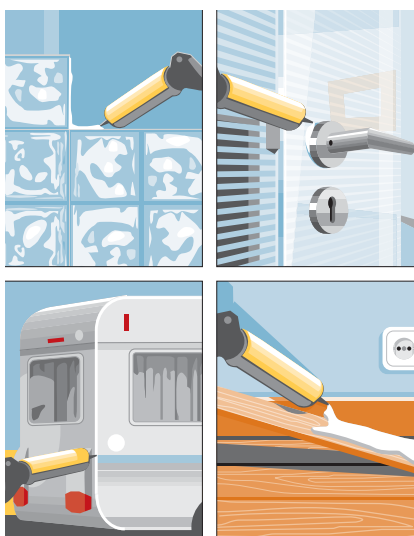




# TEKAFIKS

## Super MS Transparent



Tekafix super MS transparent je jednokomponentna masa za zaptivanje i lepljenje bazirana na MS polimeru, koja ima dobru adheziju na većinu materijala.

### KARAKTERISTIKE

- Očvršćava uz pomoć vlage iz vazduha bez skupljanja ili formiranja mehurića.
- Odlično prijanja na većinu materijala: drvo, metal, aluminijum, čelik, bakar, beton, keramiku, polikarbon, poliester, gumu, mermer, staklo, stiropor, PVC, ogledala.
- Dobre osobine istiskivanja i pri niskim temperaturama.
- Ne zagađuje okolinu; bez rastvarača i izocijanata.
- Bez mirisa.
- Lako se boji sa većinom boja i lakova na epoksi, poliuretanskoj i vodenoj osnovi.
- Jako dobro otporan na atmosferske uslove.
- UV postojan.
- Otporan na buđ.
- Ne korodira na metalu i alkalnim površinama (beton, mermer,...).
- Hemijski otporan na: vodu, morsku vodu, krečnu vodu, kanalizaciju, rastvore kiselina i baza.
- privremeno otporan na: goriva, mineralna ulja, biljna i životinjska ulja i masti.
- neotporan na : organske kiseline, alkohol, koncentrovana mineralna ulja.

### TEHNIČKI PODACI

#### Sveža masa

Osnova		hibridni MS polimer
Izgled		pasta
Boja		transparentan
Mehanizam očvršćavanja		vlaga iz vazduha
Specifična težina		1060 ± 10 kg/m <sup>3</sup>
Vreme stvaranja kožice	23°C/50%rel.vlaž.	20 ± 5 min
Vreme očvršćavanja	23°C/50% rel.vlaž.	2 - 3 mm/dan
Temperatura nanašanja		+5°C do +30°C

#### Učvršćena masa

Tvrdoća Shore A	ISO 868	30 - 35
Promena zapremine	SIST ISO 10563	< 1%
Zatezna čvrstoća	SIST EN 28339	0,9 - 1,20 MPa
Modul E 100%	SIST EN 28339	0,7 MPa
Rastezanje pri prekidu	SIST EN 28339	150 - 250%
Zatezna čvrstoća	ISO 37 rod 1	2,60 - 2,90 MPa
Rastezanje pri prekidu	ISO 37 rod 1	210 - 250%
Temperaturna postojanost		-40°C do +90°C

**TEKAFIKS**  
**Super MS**  
 Transparent



#### UPUTSTVO ZA UPOTREBU

##### Priprema površine

Površina fuge-dilatacije mora biti čista, bez prašine i masnoće. Odstraniti sve okrnjene i slabo vezane delove.

- Kartušu na vrhu navoja odsećemo, navijemo priloženi plastični konus, koga presećemo pod uglom, tako da otvor odgovara širini fuge i pripremljenu kartušu stavimo u pištolj. Naneti Tekafiks na jednu stranu uz pomoć pištolja ili pomoću špatule. Visoki viskozitet drži spojeve, ali svakako preporučujemo upotrebu klema na obe strane u trajanju najmanje jedan sat.
- Za postizanje optimalnih performansi potrebno je pritisnuti oba spoja zajedno.
- Pri prekidu rada ili zameni kartuše, stisnemo ručicu na zadnjem delu pištolja i povučemo nazubljenu šipku nazad.
- Na kraju, malim alatom ili prstom koji smo namočili u sapunicu, zagladimo zaptivnu masu.
- Svežu masu i alat očistimo sa alkoholom.

#### PODRUČJE UPOTREBE

- Efikasno rešava sve potrebe za zaptivanjem i lepljenjem.
- Zamenjuje:
  1. silikonske i akrilatne zaptivne mase
  2. lepkove za drvo i ostale lepkove.
- Za zaptivanje i lepljenje u sanitarnim i drugim vlažnim prostorijama.
- Za zaptivanje u građevinarstvu.
- Za spojeve u automobilskoj industriji i industriji prikolica.
- Industriji frižidera.
- Brodogradnji.
- Industriji traktora.

#### PAKIRANJE

- 290 ml kartuše (u kartonu 20 kartuša)

#### SKLADIŠTENJE

12 meseci u suvim prostorijama pri temperaturi između + 5°C i + 25°C u originalno zatvorenoj ambalaži.

#### SIGURNOSNE MERE

Pri radu sa Tekafiksom MS Super Bond Transparent nisu potrebne posebne sigurnosne mere.

#### UPOZORENJE

Uputstva su data na osnovu naših ispitivanja i iskustava, pa zbog specifičnih uslova i načina rada, preporučujemo prethodne probe za svaki poseban slučaj primene.