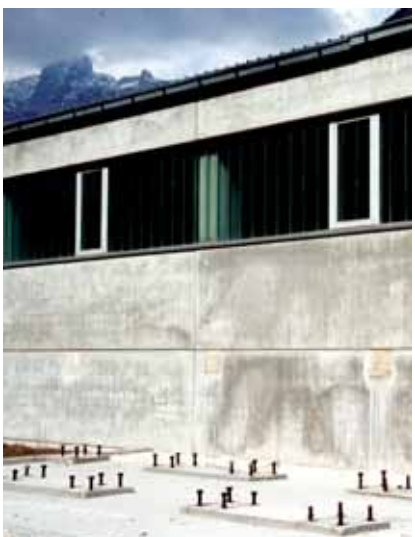




Tioelast KVZ



TIOELAST KVZ – постоянно эластичная двухкомпонентная уплотнительная масса, изготовленная на основе полисульфида. Используется для уплотнения соединений строительных материалов, подверженных деформациям.

ХАРАКТЕРИСТИКИ

- Не скользит в вертикальных швах
- Отличная адгезия к бетону, дереву, этерниту
- Для улучшения адгезии используйте грунтовку Prednazmaz KVZ 12
- Хорошие механические качества
- Переносит 25% деформации
- Устойчив к различным климатическим условиям, дождю, снегу, экстремальным температурам
- Наносится при температурах от +5°С до +30°С, однако, т.к. время отверждения при низких температурах сильно увеличивается, рекомендуется наносить при $T = > 15^{\circ}\text{C}$
- Устойчив к ультрафиолету
- Не вызывает коррозии
- Цвет: серый, по заказу также коричневый и черный

ОБЛАСТЬ ПРИМЕНЕНИЯ

- Деформационные швы в строительстве
- Уплотнение соединений различных материалов (дерево, бетон, кирпич, камень, керамика)

ТЕХНИЧЕСКИЕ ДАННЫЕ

Свежая масса

Основа		полисульфидный полимер
Механизм отверждения		химическим способом
Вид	компонента А	белая паста
компонента В		черная паста
Удельный вес	компонента А	1600 кг/м ³
компонента В		2000 кг/м ³
Время схватывания	23°С/50% отн. влаж	2 часа
Время отверждения	23°С/50% отн. влаж.	1 день
Устойчивость к стеканию	SIST EN 27390	макс. 2 мм

Затвердевшая масса

Твердость по Шору А	A ISO 868	15 - 30
Прочность на разрыв	SIST EN 28339	0,40 - 0,50 МПа
Модуль Е 10%	SIST EN 28339	0,30 МПа
Растяжение при разрыве	SIST EN 28339	400%
Изменение объема	SIST ISO 10563	< 10%
Способность восстанавливаться	SIST EN 27389	98%
Термостойкость		-40°С до +80°С

ИНСТРУКЦИИ ПО ПРИМЕНЕНИЮ

Подготовка поверхности:

Поверхность шва должна быть прочной, без пыли и жира. Устраните все поврежденные и отступающие частицы.

Подготовка шва и картриджа:

- Для лучшей адгезии к пористым поверхностям используйте грунтовку Predpamaz KVZ 12 (см. технический лист Грунтовки).
- Чтобы шов выглядел аккуратно, оклейте его края самоклеящейся лентой.
- Отвердитель в картридже находится над основной массой. Перед началом работы оба компонента необходимо осторожно, но тщательно перемешивать в течение ~1,5 минут. Перемешивайте массу, пока она не приобретет равномерный серый цвет. Наносите массу при помощи ручного или пневматического пистолета.
- При перерывах в работе или замене баллона ослабьте рукоятку и потяните поршень назад.
- Нанесите уплотнительную массу как можно более равномерно.
- После завершения работы, выровняйте уплотнительную массу при помощи приспособления для разглаживания или пальцем, смоченным в мыльной воде, прежде чем она начнет отвердевать. Очень важно хорошо вдавить массу в обрабатываемую поверхность.
- Удалите самоклеющуюся ленту, прежде чем уплотнительная масса начнет отвердевать.
- Для очистки свежей массы и инструмента используйте чистящее средство Tekafin, отвердевшую массу можно очистить только механическим способом.

Выбор оптимальных пропорций деформационных швов: Для достижения оптимальных эластичных свойств уплотнительной массы очень важен выбор правильной пропорции между шириной и глубиной шва: 2 : 1, максимально 1:1. Уплотнительная масса не должна прилегать только к стенкам шва, но не ко дну. Для этих целей используйте внутренние перманентные наполнители, к которым герметик не имеет адгезии (полиэтиленовая пена, полиуретан). Минимальная ширина шва может быть 6 мм, максимальная - 40 мм, минимальная глубина - 6 мм.

Глубина шва (мм)	Ширина шва (мм)					
	10	15	20	25	30	40
10	4,5	3	2,2	1,8		
15		2	1,5	1,2	1	
20			1,1	0,9	0,75	0,56
25				0,7	0,6	0,45
30					0,5	0,37

Таблица наглядно показывает, сколько линейных метров швов можно уплотнить при помощи одного 450 мл. картриджа в зависимости от глубины и ширины шва.

УПАКОВКА

- картриджи 450 мл (в ящике 25 шт.)
 - баллоны 2,5 л, 4 кг.
- По заказу возможны также другие способы упаковки, напр. для промышленных целей.

ХРАНЕНИЕ

Минимально 6 месяцев в сухом, холодном помещении при температуре ниже 25°C, в оригинально закрытой упаковке.

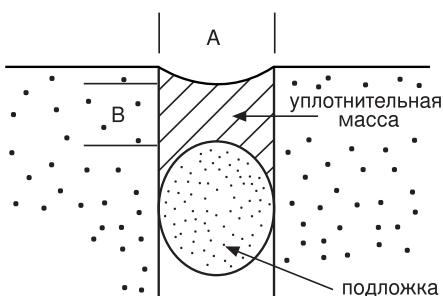
ПРЕДОСТЕРЕЖЕНИЯ ПО БЕЗОПАСНОСТИ

Хранить в местах недоступных для детей. Попадание массы на кожу может вызывать аллергию. Носите соответствующую защитную одежду и защитные рукавицы. При попадании массы в глаза немедленно промойте их большим количеством воды и обратитесь за помощью к врачу. При работе в закрытых помещениях позаботьтесь о хорошей вентиляции.

ПРЕДУПРЕЖДЕНИЕ

Инструкции приведены на основе наших исследований и опыта, но, учитывая специфические условия и способ работы, рекомендуется предварительное тестирование перед каждым применением.

Правильно определенная пропорция деформационного шва A:B – 2:1
Ширина A, B – мин. 10 мм.



Пример правильно выполненного углового шва
Ширина A, B – мин. 10 мм.

