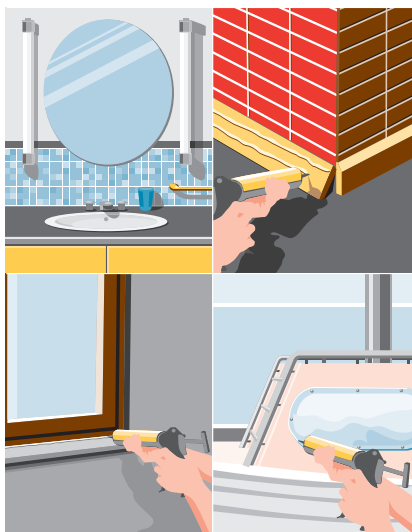


TEKAFIKS

Multi use



Tekafiks Multi Use – это однокомпонентная уплотняющая масса и клей на основе гибридного MS полимера с отличными адгезивными свойствами к большинству материалов.



ХАРАКТЕРИСТИКИ

- Отличная адгезия к большинству материалов – металлы, дерево, алюминий, кирпич, сталь, медь, бетон, керамика
- Хорошая адгезия также при низких температурах
- Отличные механические свойства, высокая плотность
- Не вредит окружающей среде, не содержит растворителей, изоцианатов и силиконов
- Полностью химически нейтральная, без неприятного запаха
- Легко окрашивается большинством красок и лаков на основе эпоксидов, полиуретанов и воды
- Хорошая устойчивость к атмосферным влияниям
- Устойчива к УФ лучам
- Устойчива к плесени
- Химическая устойчивость

Хорошая к:

воде, ациклическим растворителям, минеральным маслам, жирам, разбавленным неорганическим кислотам и основам

Плохая к:

ароматизированным растворителям, концентрированным кислотам, хлорированным углеводородам

ТЕХНИЧЕСКИЕ ДАННЫЕ

Свежая масса

Основа		гибридный MS полимер
Вид		паста
Механизм затвердевания		от атмосферной влаги
Удельная масса		1480 ± 10 кг/м ³
Время образования пленки	23°С/50% отн. влаж.	15 ± 5 мин.
Скорость отверждения	23°С/50% отн. влаж.	2-3 мм/день
Температура применения		+5°С до +30°С

Затвердевшая масса

Твердость по Шору А	ISO 868	55 – 60
Сокращение	SIST ISO 10563	< 1%
Временное сопротивление разрыву	SIST EN 28339	1,20 – 1,50 МПа
Модуль Е 100%	SIST EN 28339	> 1,0 МПа
Растяжение при разрыве	SIST EN 28339	200 – 300%
Временное сопротивление разрыву	ISO 37 rod 1	2,40 – 3,30 МПа
Растяжение при разрыве	ISO 37 rod 1	150 – 300%
Термостойкость		-40°С до +90°С

ТЕКАФИКС
Multi use



ОБЛАСТЬ ПРИМЕНЕНИЯ

- Качественно удовлетворяет все потребности в укреплении и склеивании в домашнем хозяйстве.
- Замещает механическое укрепление.
- Замещает клеи для дерева и др. клеи.
- Замещает силиконовые и акриловые герметики.
- Используется для приклеивания зеркал на различные основы.
- Для уплотнения и приклеивания в санузлах и других влажных помещениях.
- Для монтажа умывальников.
- Для крепления небольших подставок и табличек на вертикальные поверхности.
- Для крепления плинтусов при изготовлении деревянных полов.
- Для крепления пенопласта.
- Для приклеивания подоконников.
- Для фиксации керамической плитки.
- Для укрепления выключателей и розеток на бетонных, деревянных и алюминиевых основаниях.

ИНСТРУКЦИИ ПО ПРИМЕНЕНИЮ

- Поверхность шва должна быть твердой, чистой, без пыли и жира. Устраните все повреждения и плохо прикрепленные части.
- Для лучшей адгезии с пористыми поверхностями, используйте Грунтовку KVZ 16 (смотри технический лист Грунтовки).
- Чтобы края шва выглядели лучше, оклейте их самоклеющейся лентой.
- Обрежьте баллон сверху у резьбы, прикрутите наконечник, который в зависимости от ширины шва необходимо обрезать под углом и вставить в пистолет. По окончании работы или замене баллона ослабьте рукоятку на ручном пистолете и потяните баллон назад.
- Нанесите уплотняющую массу как можно более равномерно
- В конце работы выровняйте уплотняющую массу при помощи приспособления для разглаживания или пальцем, намоченным в мыльной воде.
- Удалите самоклеющуюся ленту, прежде чем масса начнет затвердевать.
- Свежую массу и инструмент очистите спиртовым раствором.

Глубина шва (мм)	Ширина шва (мм)			
	6	8	10	12
6	8,3	6,2	5,0	4,2
8		4,7	3,7	3,1
10			3,0	2,5
12				2,1

Таблица наглядно показывает сколько линейных метров швов можно уплотнить при помощи одного 290 мл. баллона, в зависимости от ширины и глубины шва.

УПАКОВКА

- 290 мл. баллон (20 шт. в ящике)

ХРАНЕНИЕ

12 месяцев в сухих помещениях при температуре между +5°C и +25°C, в оригинально закрытой упаковке.

ПРЕДОСТЕРЕЖЕНИЯ ПО БЕЗОПАСНОСТИ

Для работы с Tekafiks Multi Use не требуется специальных мер безопасности.

ПРЕДУПРЕЖДЕНИЕ

Инструкции разработаны на основе наших исследований и опыта, но, учитывая специфические условия и способ работы, рекомендуется предварительное тестирование перед каждым новым применением.