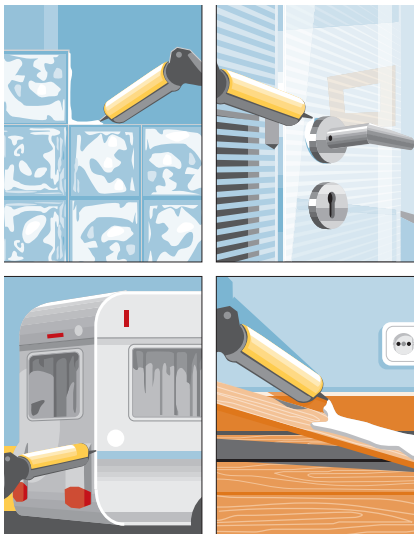




TEKAFIKS

Super MS Transparent



Tekafiks super MS transparent je jednokomponentna brtvena masa i lijepilo na bazi hibridnog MS polimera s izvrsnim prijanjanjem na većinu materijala.

SVOJSTVA

- Učvršćuje sa vlagom iz zraka, bez nakupina i zračnih mjehurića
- Lako se oboji.
- Izvrsno prijanjanje na većinu materijala: drvo, metale, aluminij, čelik, bakar, beton, keramiku, polikarbonat, poliestar, mramor, staklo, polisteren, PVC.
- Dobra istisljivost i kod niskih temperatura
- Izvrsna mehanička svojstva, visoka čvrstoća
- Ne šteti okolišu; bez otapala, izocijanata i silikona
- Potpuno kemijski neutralan i ne ostavlja neugodan miris
- Može se bojiti sa skoro svim bojama i lakovima na bazi epoksida, poliuretana i vode
- Vrlo dobra otpornost na različite vremenske uvjete
- UV otporan
- Kemijska otpornost:
 - Dobra: voda, morska voda, otpadna voda, razrijeđene kiseline i baze
 - Djelomična: goriva, mineralna ulja, biljne i životinjske masnoće i ulja
 - Loša: organske kiseline, alkoholi, koncentrirana mineralna ulja
- Otporan na pljesni

TEHNIČKI PODACI

Svježa masa

Osnova		hibridni MS polimer
Izgled		pasta
Boja		transparentna
Mehanizam učvršćivanja		sa vlagom iz zraka
Specifična težina		1060± 10 kg/m ³
Vrijeme stvaranja kože	23°C/50% rel. vl.	20 ± 5 min
Vrijeme stvrdnjavanja	23°C/50% rel. vl.	2 - 3 mm/dan
Temperatura nanošenja		+5°C do +30°C

Učvršćena masa

Čvrstoća Shore A	ISO 868	30-35
Promjena zapremine	SIST ISO 10563	< 1%
Čvrstoća kod rastezanja	SIST EN 28339	0,9 - 1,2
Modul E 100%	SIST EN 28339	0,7
Rastezanje do pucanja	SIST EN 28339	150 - 250%
Čvrstoća kod rastezanja	ISO 37 rod 1	2,60 - 2,90
Rastezanje do pucanja	ISO 37 rod	210 -250%
Temperaturna postojanost		-40°C do +90°C

PODRUČJE PRIMJENE

- Učinkovito rješava sve potrebe brtvljenja i lijepljenja.
- Zamjenjuje mehaničko pričvršćivanje.
- Zamjenjuje drvena i ostala lijepila.
- Zamjenjuje silikonske i akrilne brtvene mase.
- Za brtvljenje i lijepljenje u sanitarnim prostorijama i ostalim vlažnim prostorima.
- Za brtvljenje fuga u građevinarstvu
 - Za kontakte u automobilske industriji i industriji kontejnera
 - Industrija hladnjaka
 - U brodogradnji
 - Industrija traktora

UPUTE ZA UPORABU

Priprema površine

Površina fuge mora biti čvrsta, čista, bez prašine i masnoća. Uklonimo sve odkrhnutе i loše vezane čestice.

Priprema fuge i kartuša

Ako želimo fuge lijepo obraditi, polijepimo rubove fuga sa samoljepivim trakom.

Kartušu odrežemo na gornjem dijelu uz navoj, privijemo špicu koju s obzirom na širinu fuge koso odrežemo i umetnemo u pištolj. Tekafix nanesimo pištoljem ili špahtlom na stranu koju lijepimo. Unatoč visokoj viskoznosti Tekafixa, koji omogućava da se zalijepljeni dijelovi drže skupa, preporučamo, da dijelove, koje lijepite, poduprete najmanje jedan sat.

Za postizanje optimalnih svojstava je važno, da oba djela pritisnemo zajedno.

Kod prekida posla, odnosno zamjene kartuše, oslobodimo ručku na ručnom pištolju i bat povučemo prema natrag.

Na kraju s gladilicom ili prstom, kojeg umočimo u sapunicu, poravnamo masu za brtvljenje.

Odmah uklonimo samoljepivu traku prije nego se brtvena masa počne stvrdnjavati.

Svježu masu i alat očistimo alkoholom.

PAKIRANJE

- 290ml kartuše (u kartonu od 20 komada)

SKLADIŠTENJE

12 mjeseci u suhim prostorima na temperaturi između + 5°C i + 25°C i u originalno zatvorenoj ambalaži.

SIGURNOSNE MJERE

Pri radu s Tekafiks super MS transparent nisu potrebne posebne sigurnosne mjere.

UPOZORENJE

Upute su izrađene na osnovi naših istraživanja i iskustava, međutim, zbog specifičnih uvjeta i načina rada preporučamo prethodne provjere kod svakog slučaja uporabe.